

«СУЩНОСТЬ И ЗНАЧЕНИЕ ФУНКЦИЙ КОНТРОЛЯ. ПЛАНИРОВАНИЕ КОНТРОЛЯ И ЭТАПЫ ЕГО ОРГАНИЗАЦИИ»

**МУНИЦИПАЛЬНОЕ АВТОНОМНОЕ ДОШКОЛЬНОЕ
ОБРАЗОВАТЕЛЬНОЕ УЧРЕЖДЕНИЕ «ДЕТСКИЙ
САД КОМБИНИРОВАННОГО ВИДА № 55»
ЗАВЕДУЮЩИЙ МАДОУ «ДСКВ № 55»
ИЛЛАРИОНОВА ЭЛЛА ВЛАДИМИРОВНА**

Контроль в доо – это система наблюдения и проверки соответствия воспитательно-образовательного процесса целям и задачам образовательной программы, Устава ДОУ и Программы развития ДОУ, общегосударственным установкам, планам, приказам вышестоящих органов народного образования.

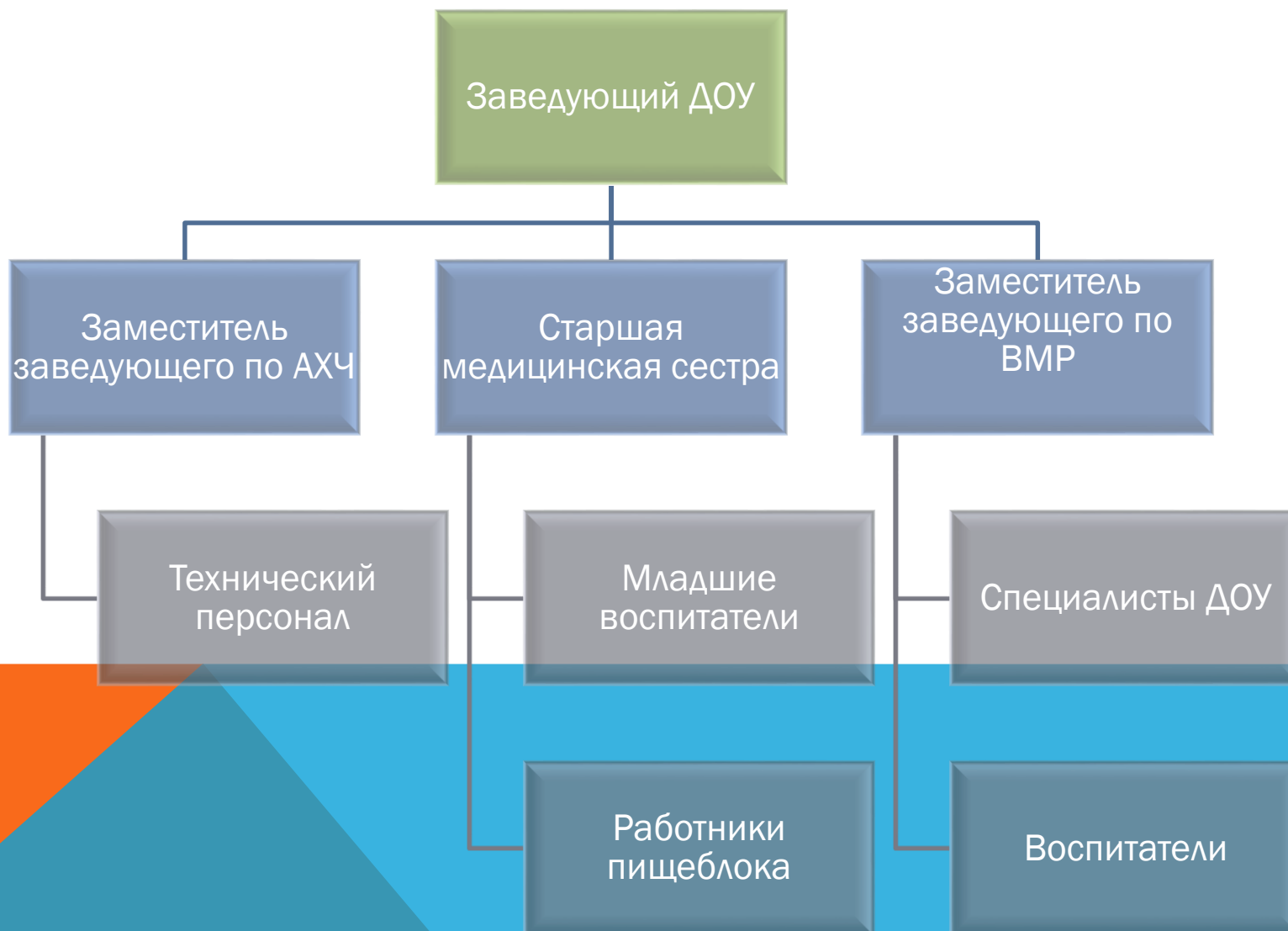


ВИДЫ ВНУТРЕННЕГО КОНТРОЛЯ ДОУ





МОДЕЛЬ КОНТРОЛЬНО - АНАЛИТИЧЕСКОЙ ДЕЯТЕЛЬНОСТИ



Совет педагогов

Профгруппа

Органы
коллективного
управления

Совет учреждения

Родители

КОНТРОЛЬНО-ЭКСПЕРТНАЯ ГРУППА



Основные причины создания контрольно-экспертной группы это:

- многоплановость направлений в работе ДОУ;**
- учет специфики работы каждого специалиста;**
- сложность и динамичность образовательной среды ДОУ;**
- предупреждение возникновения кризисных ситуаций посредством обнаружения ошибочных действий;**
- сопоставление фактических результатов и плановых показателей.**



Построить систему внутреннего контроля это значит:

- определить цели, конкретизировать задачи, которые должна реализовать эта система;
- отобрать содержание в соответствии с представленными задачами;
- выбрать формы, методы его проведения;
- определить группу инспектирующих участников, которые будут осуществлять контроль, и их взаимодействие;
- распределить полномочия и ответственность каждого.

Виды контроля в нашем детском саду

Тематический

Всестороннее изучение состояния педагогического процесса по разделам программы, реализуемой в ДОУ, или по направлениям деятельности педагогов.

Итоговый

Персональный

Оперативный

Выявление состояния работы коллектива и отдельных сотрудников на определённом этапе, в какой-то момент и решение срочных вопросов

Предупредительный

Сравнительный

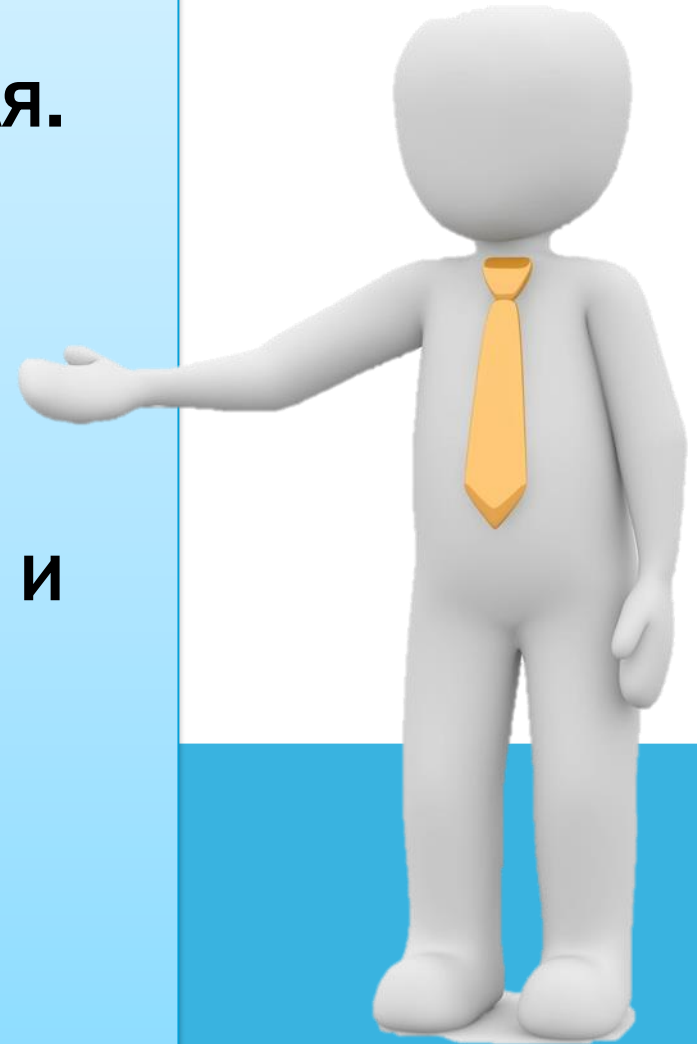
Экспресс-диагностика

Итоговый

Изучение всего комплекса факторов, влияющих на конечные результаты работы коллектива

Алгоритм контроля:

- 1. Определение цели и объекта контроля.**
- 2. Разработка плана контроля.**
- 3. Сбор информации.**
- 4. Анализ собранного материала.**
- 5. Выработка рекомендаций и путей исправления недостатков.**
- 6. Проверка исполнения рекомендаций.**



ОПЕРАТИВНЫЙ КОНТРОЛЬ – ЭТО ТЕКУЩИЙ, ЕЖЕДНЕВНЫЙ КОНТРОЛЬ. ЕГО ОСОБЕННОСТЬ ЗАКЛЮЧАЕТСЯ В ТОМ, ЧТО ОН ПОМОГАЕТ ВЫЯВИТЬ И УСТРАНИТЬ НЕЗНАЧИТЕЛЬНЫЕ СБОИ В ДЕЯТЕЛЬНОСТИ ПЕДАГОГОВ И КОЛЛЕКТИВА В ЦЕЛОМ. ЕСЛИ НЕ ЗАМЕЧАТЬ МЕЛКИХ ОТКЛОНЕНИЙ В РАБОТЕ, ТО ОНИ МОГУТ ПРИВЕСТИ К БОЛЬШИМ ТРУДНОСТЯМ, ПРЕОДОЛЕТЬ КОТОРЫЕ ВПОСЛЕДСТВИИ БУДЕТ НЕЛЕГКО. ВОПРОСЫ ОПЕРАТИВНОГО КОНТРОЛЯ УСЛОВНО ДЕЛЯТСЯ НА ДВЕ КАТЕГОРИИ

1. Требующие постоянного, ежемесячного контроля:

- выполнение инструкций по охране жизни и здоровья детей;
- соблюдение режима дня;
- соблюдение правил внутреннего распорядка;
- организация совместной деятельности с детьми (гимнастика, НОД, игровая деятельность);
- выполнение трудовой дисциплины;
- сформированность культурно-гигиенических навыков;
- культура поведения • и т.п.

2. Требующих изучения ежеквартально:

- планирование воспитательно-образовательной работы;
- организация работы с родителями;
- организация прогулок, экскурсий;
- деятельность детей во второй половине дня;
- организация работы по изучению дошкольниками ПДД;
- создание условий для сюжетно-ролевых игр;
- организация питания;
- использование здоровьесберегающих технологий;
- создание условий для самостоятельной детской деятельности

Организация оперативного контроля предусматривает несколько составляющих:

- Это годовая циклограмма контроля, в которой с помощью условных обозначений определяется последовательность контрольной деятельности.
- План оперативного контроля на месяц позволяет наглядно представить отдельные участки работы и держать важные участки на контроле.

Форма может быть различной.

- На основании этого плана разрабатываются карты контроля для анализа работы педагогов по намеченным для изучения вопросам в текущем месяце. По формам организации он может быть предупредительным или опережающим, сравнительным. Например, старшему воспитателю важно сравнить методы и приемы работы 2-х воспитателей, работающих в одной группе, и подсказать им наиболее результативные, чтобы помочь выработать единые требования к детям.



Предупредительный контроль предупреждает ошибки, недостатки.
Главным содержанием предупредительного контроля следует считать готовность воспитателя к проведению занятий, прогулки и т.д.

По истечении каждого месяца по итогам оперативного контроля пишется справка. Не все вопросы оперативного контроля требуют анализа, т.к. некоторые проблемы решаются оперативно, даются рекомендации по их устранению. Такие вопросы не вносятся в справку. Архив справок оперативного контроля хранится 1 год.

Тематический контроль. Целью тематического контроля является изучение состояния педагогического процесса по разделам программы, реализуемой в ДОУ. Продолжительность тематического контроля в образовательном учреждении может быть до 10 дней. Контроль организуется сразу в нескольких группах: параллельных и разного возраста. Такой тематический контроль носит характер сравнительного, т.е. сравниваются работа разных педагогов с детьми одного дошкольного возраста по конкретному вопросу, ЗУН воспитанников разных групп по одной и той же теме, анализируются система работы над какой-либо одной проблемой в разных возрастных группах. Тематический контроль - один из видов контроля, планируемых на год. Проводится перед педсоветом и соответствует его теме.

Проведение тематического контроля предусматривает наличие следующего пакета документов:

1. Приказ, в котором отражено
2. название,
3. цель,
4. сроки проведения,
5. ответственный за его проведение,
6. члены комиссии.

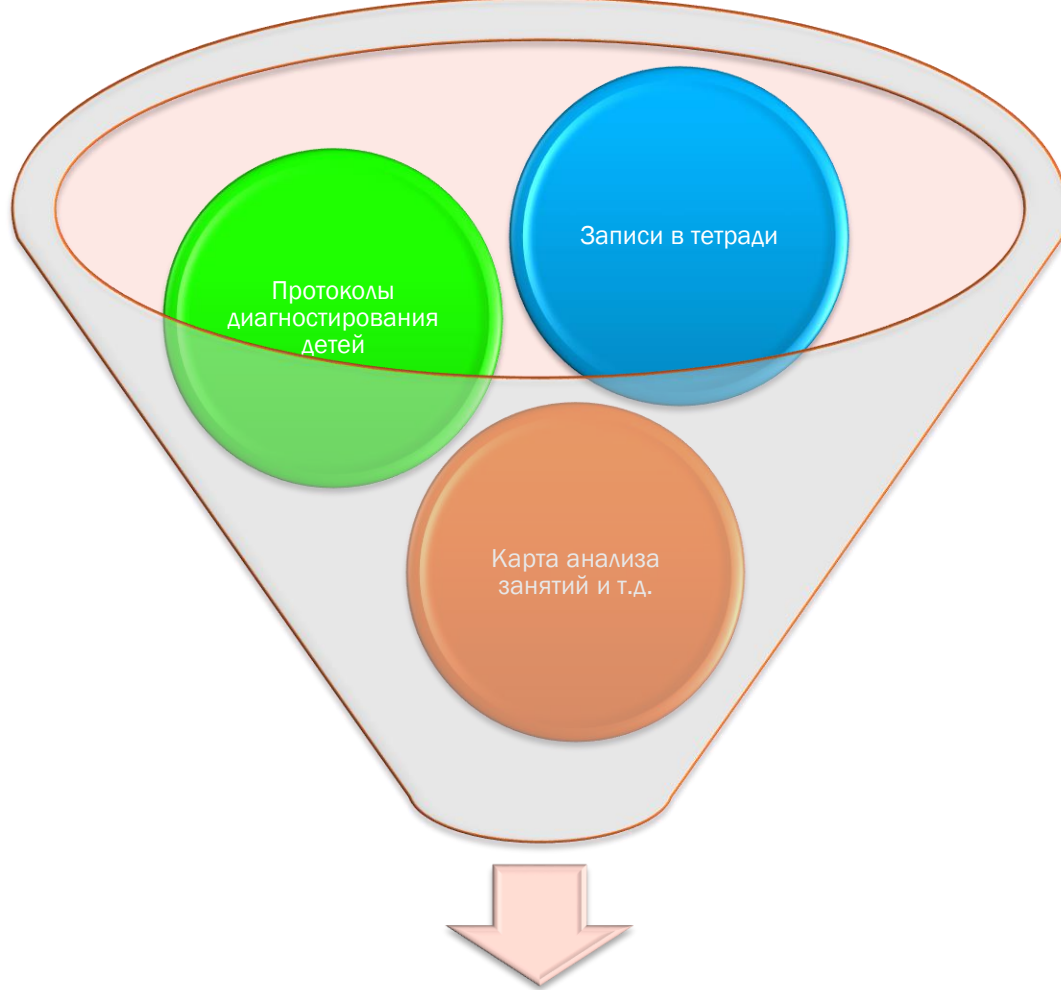




План тематического контроля.

Более удачную и рациональную форму плана тематического контроля, чем тот, что был предложен К.Ю. Белой, трудно придумать. В нем выделено 5 блоков:

- Обследование уровня развития детей;
- Оценка профессиональных умений воспитателя;
- Оценка предметно-развивающей среды, условий;
- Оценка планирования работы;
- Оценка форм взаимодействия с родителями по данной проблеме



Рабочие материалы тематического
контроля

По итогам тематического контроля пишется аналитическая справка следующей структуры:

Вводная часть:

- цель проверки;
- сроки проведения;
- проверяющие;
- проверяемые;
- тема проверки;
- предмет и программа проверки;
- объем работы.

Аналитическая часть:

- общая характеристика изучаемого в ходе проверки вопроса (подтвержденная данными);
- позитивные моменты и недостатки;
- причины появления положительных и отрицательных результатов.

Заключительная часть:

- выводы;
- рекомендации (с указанием ответственного и сроков исполнения);

В конце справки указывается должность, Ф.И.О. составившего справку, дата.

Фронтальный контроль проводится с целью одновременной всесторонней проверки объекта в целом. Таким объектом выступает отдельно взятая группа. В год фронтально проверяется не более 2-3 групп. Продолжительность фронтального контроля от трёх до пяти дней.

В процессе фронтального контроля изучаются:

- санитарно-гигиеническое состояние группы;
- оснащение педагогического процесса;
- предметно-развивающая среда группы;
- воспитательно-образовательная работа с детьми,
- документация педагогов,
- работа с родителями.



Алгоритм проведения фронтального контроля:

1. Определить объект контроля.
2. Определить и сформулировать основные цели и задачи контроля.
3. Определить приказом ответственного и группу проверяющих.
4. Составить план контроля и ознакомить с ней проверяемых.
5. Проконтролировать проверяемых.
6. Зарегистрировать все результаты контроля.
7. Результаты контроля проанализировать и довести до сведения педагогических работников.

Итоговый контроль проводится после завершения отчетного периода (полугодия, года). Он направлен на изучение и всесторонний анализ работы педагогического коллектива по выполнению программ годового плана.

Итоговый контроль включает:

- план;
 - цель;
 - сроки проведения;
 - график;
 - материалы итогового контроля (диагностические карты, схемы, таблицы, вопросники, оценочные листы, анкеты для родителей);
 - аналитическую справку.
- Итовым контролем можно считать и аттестацию, которая проходит раз в пять лет по отношению к каждому педагогу.



СПАСИБО ЗА ВНИМАНИЕ!

